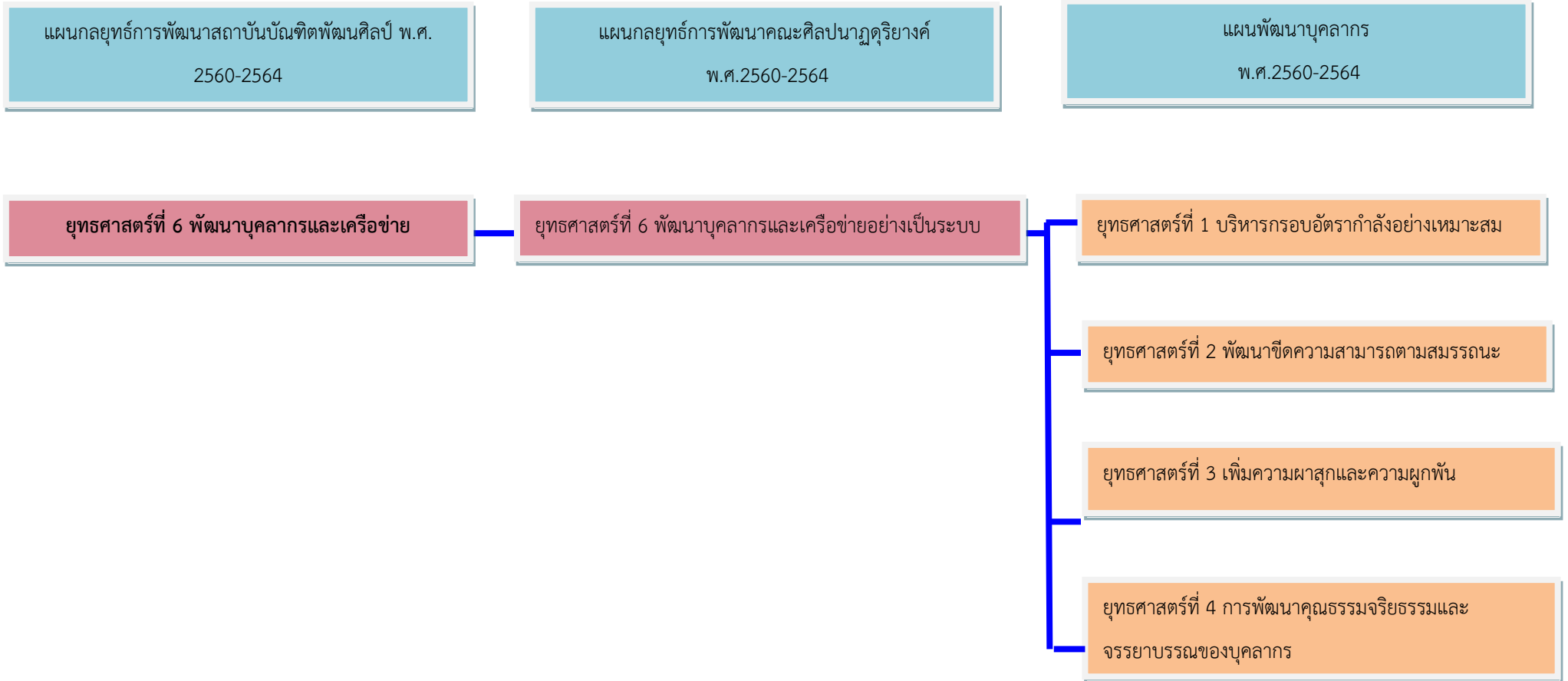
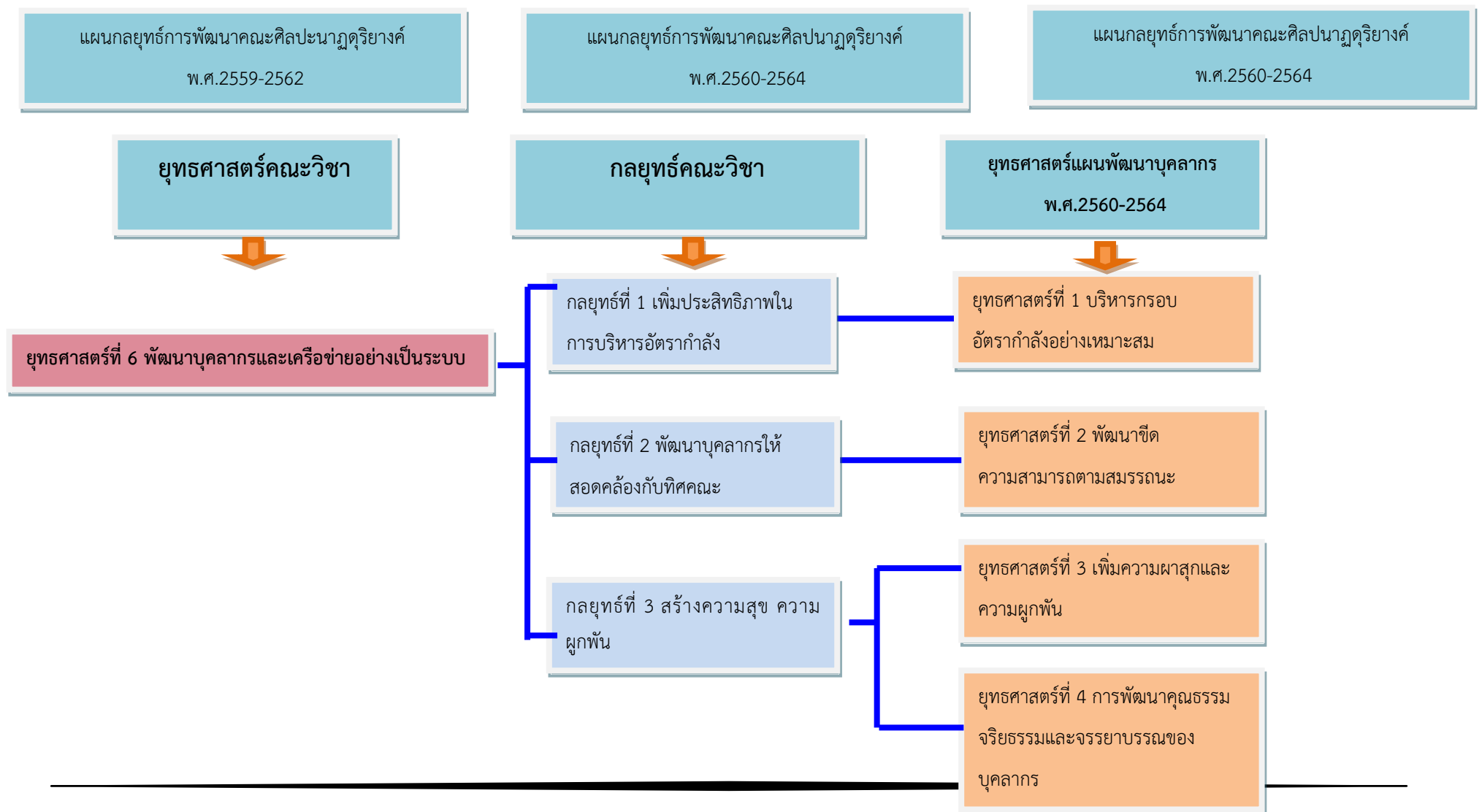


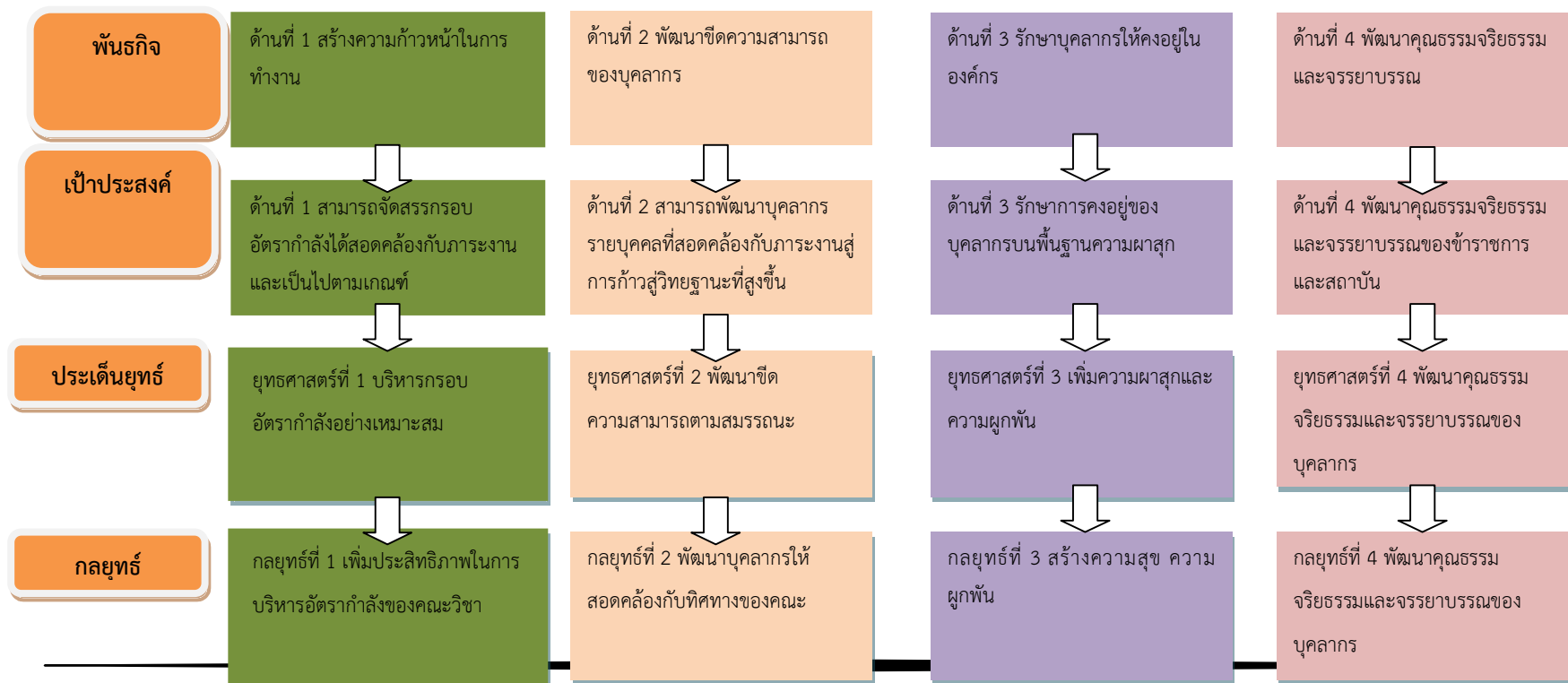
การเชื่อมโยงประเด็นยุทธศาสตร์วิชา กับฝ่ายบริหารบุคคล





## วิสัยทัศน์ฝ่ายบริหารบุคคล คณะศิลปนาฏดุริยางค์

มุ่งมั่นพัฒนาบุคลากรตามสมรรถนะรายบุคคล ตามกรอบอัตรากำลังที่เหมาะสม ภายใต้การบริหารจัดการตามหลักธรรมาภิบาล”



ตารางวิเคราะห์ความสอดคล้องประเด็นยุทธศาสตร์ฝ่ายและกลยุทธ์คณะศิลปนาฏดุริยางค์ต่อนโยบายที่เกี่ยวข้อง

ประเด็นยุทธศาสตร์ แผนกลยุทธ์คณะศิลปนาฏดุริยางค์	นโยบายที่เกี่ยวข้อง
<p>ยุทธศาสตร์ที่ 6 พัฒนาศิลปะและเครื่องใช้อย่างเป็นระบบ</p>	<p>1.กรอบยุทธศาสตร์แห่งชาติ ระยะ 20 ปี (พ.ศ. 2558-2577), 2.3 ยุทธศาสตร์ด้านการสร้างโอกาสความเสมอภาคและเท่าเทียมกันทางสังคม (Inclusive Growth), (4) การยกระดับคุณภาพการศึกษาและการเรียนรู้ให้มีคุณภาพเท่าเทียมและทั่วถึง โดยการปฏิรูปโครงสร้างและระบบบริหารจัดการศึกษา จัดโครงสร้างจัดการศึกษาเรียนรู้ใหม่เพื่อสร้างความรับผิดชอบต่อผลลัพธ์ ปฏิรูประบบการคลังด้านการศึกษาเพื่อเพิ่มคุณภาพและประสิทธิภาพการจัดการศึกษา โดยการจัดสรรงบประมาณสู่ผู้เรียน ส่งเสริมการมีส่วนร่วมจากเอกชนในการจัดการศึกษา ปรับระบบการผลิตและพัฒนาครูผู้สอน พัฒนาระบบการประเมินและรับรองคุณภาพที่เน้นผลลัพธ์ที่ตัวผู้เรียน รวมทั้งให้ปฏิรูปการเรียนรู้ โดยมุ่งการจัดการเรียนรู้เพื่อสร้างสมรรถนะกำลังคนทั้งระบบตั้งแต่ประถมศึกษาถึงการเรียนรู้ตลอดชีวิต การวิจัยและการเทคโนโลยีเพื่อการเรียนการสอน</p> <p>2.(ร่าง) กรอบทิศทางแผนการศึกษาแห่งชาติ พ.ศ.2560-2574 ในยุทธศาสตร์ที่ 7 การพัฒนาหลักสูตร กระบวนการจัดการเรียนการสอน การวัดและประเมินผลผู้เรียน ยุทธศาสตร์ที่ 8 การผลิตและพัฒนากำลังคนเพื่อสนองตอบตลาดแรงงานและการพัฒนาประเทศ และ ยุทธศาสตร์ที่ 9 การพัฒนาคนตลอดช่วงชีวิต</p> <p>3.ยุทธศาสตร์ของสถาบันบัณฑิตพัฒนศิลป์ ประเด็นยุทธศาสตร์ที่ 6 พัฒนาศิลปะและเครื่องใช้</p>

